



Regolatore di temperatura differenziale serie 257

Funzione

Il regolatore acquisisce i segnali di temperatura provenienti dalle sonde posizionate all'uscita dal pannello e nel bollitore. Il regolatore calcola la differenza tra le due temperature e, per confronto con il valore di set impostato, comanda la pompa di circolazione del circuito primario solare.

Il regolatore, di piccole dimensioni, è **semplice da programmare** ed è **utilizzabile in ogni tipologia di impianto solare**.



Gamma prodotti

- Cod. **257000** Regolatore di temperatura differenziale per impianti solari, con uscita a relè
- Cod. **257001** Scatola di contenimento con barra DIN
- Cod. **150009** Sonda a contatto per regolatore
- Cod. **150006** Sonda ad immersione per regolatore
- Cod. **150029** Pozzetto per sonda ad immersione

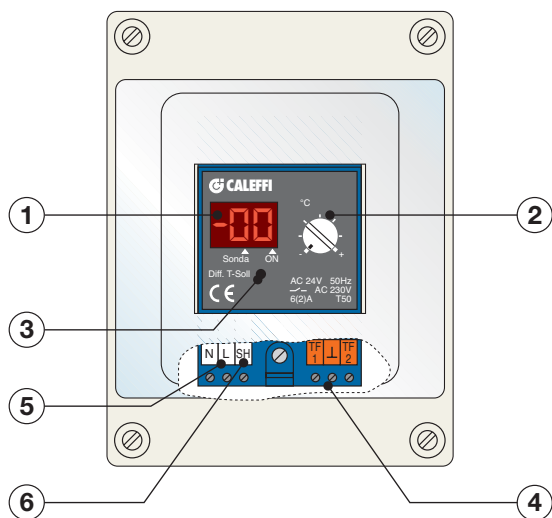


Caratteristiche tecniche

Serie 257

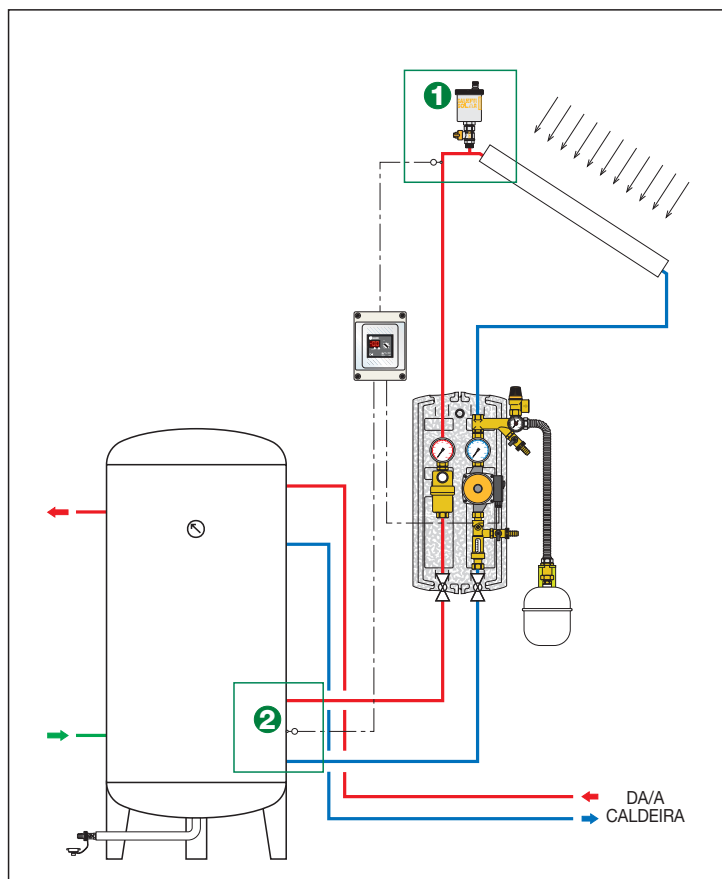
Alimentazione elettrica:	230 V ± 6% - 50 Hz
Assorbimento nominale:	1,45 VA
Portata contatti in commutazione:	6 A (230 V)
Campo DT impostabile:	2÷20 K
Isteresi:	2 K (± 1 K)
Temperatura ambiente:	T50
Test d'isolamento:	4 kV
Ingombro:	3 TE (DIN 43880)-3 posizioni barra DIN

Componenti caratteristici



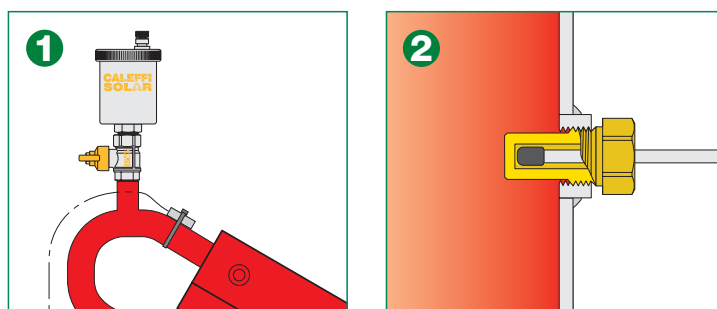
- 1) Display indicatore temperatura differenziale e temperature singole sonde
- 2) Potenziometro per impostazione del valore di temperatura differenziale di intervento
- 3) Tasto per scelta visualizzazione parametri di funzionamento
- 4) Collegamento alle sonde temperatura
- 5) Alimentazione elettrica
- 6) Uscita relè

Schema applicativo



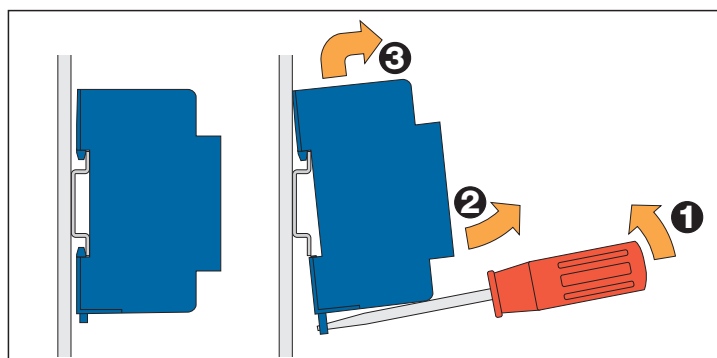
Sonde di temperatura

Il regolatore può essere abbinato sia a sonde di temperatura del tipo a contatto che ad immersione.



Montaggio

Il regolatore è predisposto per il montaggio su barra DIN, in scatola di contenimento o in armadio elettrico.



Ci riserviamo il diritto di apportare miglioramenti e modifiche ai prodotti descritti ed ai relativi dati tecnici in qualsiasi momento e senza preavviso.